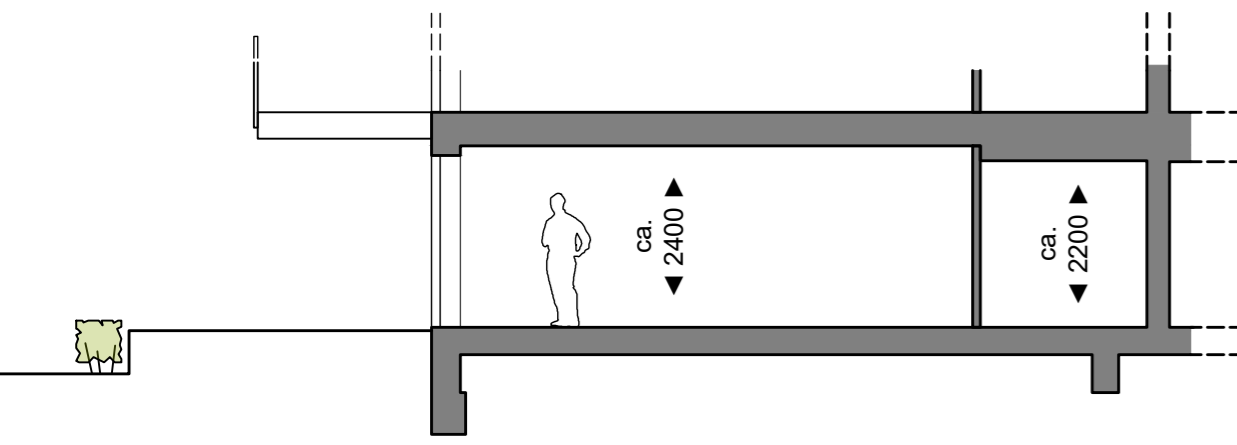
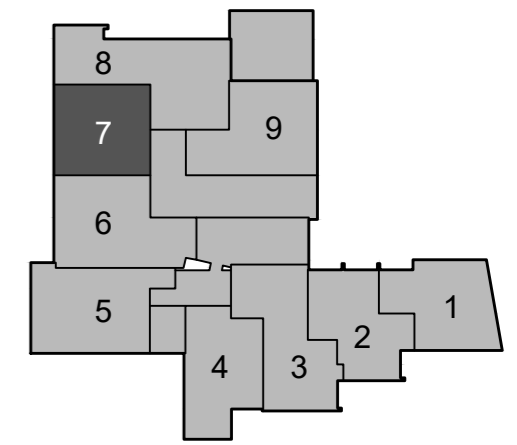
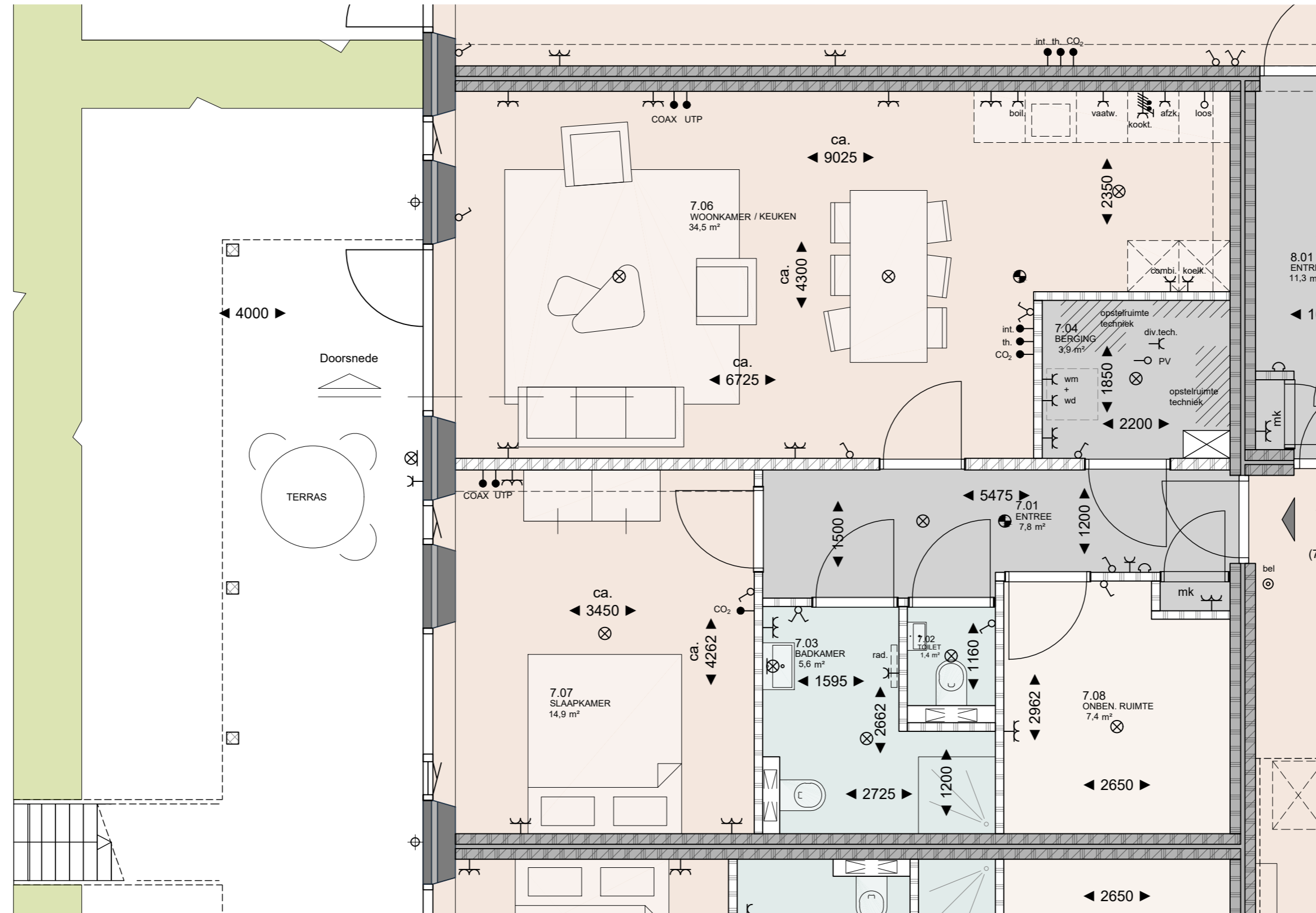


Legenda elektra-aansluitpunten

- centraaldoos voor lichtpunt
- wandlichtpunt
- enkele schakelaar
- serieschakelaar
- wisselschakelaar
- wandcontactdoos
- wandcontactdoos dubbel
- wandcontactdoos (buiten: spatwaterdicht)
- bel
- belinstallatie
- belinstallatie
- thermostat
- CO2 ruimtesensor
- intercominstallatie
- UTP-aansluiting
- COAX-aansluiting
- wandcontactdoos op aparte groep (boiler)
- wandcontactdoos op aparte groep (combi-oven)
- wandcontactdoos op aparte groep (vaatwasser)
- perilex wandcontactdoos op aparte groep (kookplaat)
- enkele wandcontactdoos (koelkast)
- enkele wandcontactdoos (afzuiger)
- loze leiding met trekdraad
- wandcontactdoos op aparte groep (wasmachine)
- wandcontactdoos op aparte groep (wasdroger)
- elektrische radiator
- loze leiding t.b.v. PV
- benodigde aansluitpunten t.b.v. technische installaties in berging/techniekruimte



Principedoorsnede (2) appartement 6



Disclaimer

Deze tekening is met zorg door ons vervaardigd. Desondanks zijn eventuele kleine (maat)afwijkingen en/of wijzigingen en eventuele zet- en drukfouten voorbehouden.
 De op tekening aangegeven maatvoeringen zijn in millimeters, excl. (wand-)afwerkingen en kunnen in de praktijk afwijken.
 De plattegronden zijn qua maatvoering niet geschikt voor opdrachten door koper aan derden.
 Kleine wijzigingen ivm verdere uitwerking eveneens voorbehouden.
 De informatie is bedoeld om kopers globaal te informeren en is dus geen contractstuk. Er kunnen daarom aan deze tekening, maatvoering en teksten geen rechten worden ontleend.
 Meubilair is indicatief weergegeven.
 Elektra-installatiepunten: posities indicatief weergegeven. Rookmelders: aantal en posities volgens opgave installateur en conform voorschriften en regelgeving



Project: Herbestemming De Ontmoeting tot 14 appartementen, Europalaan 42 te Emmeloord
 Verkooptekening: Appartement 7
 Datum tekening: 12-10-2023

